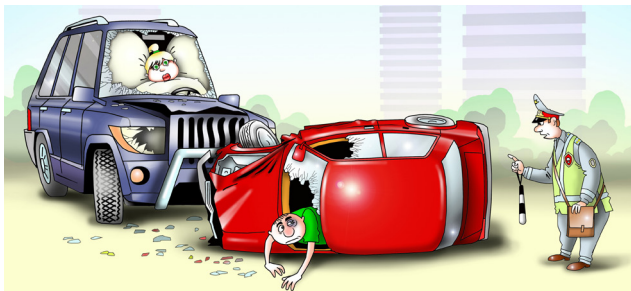


3) в случае причинения вреда жизни или здоровью – 160 тысяч рублей на каждого потерпевшего (по договору ОСАГО виновника, заключенному после 31 марта 2015 года – 500 тысяч рублей).



Обратите внимание! Если у вашей страховой компании отозвана лицензия, вы вправе получить страховую выплату в страховой компании виновника ДТП. Если и у страховой компании виновника ДТП отозвана лицензия, вы вправе получить компенсационную выплату по ОСАГО в Российском союзе автостраховщиков (РСА).

Как обезопасить себя от покупки недействительного полиса ОСАГО?¹



Самый простой способ – купить полис в офисе продаж страховой компании, имеющей действующую лицензию, наличие которой необходимо проверить. Страховщик не вправе продавать полисы ОСАГО, если его лицензия отозвана, приостановлена или ограничена.

Полис также можно приобрести у страхового агента, уполномоченного на заключение договоров ОСАГО.

После покупки проверить подлинность полиса ОСАГО можно на сайте РСА. Для этого надо ввести в специальном разделе сайта номер страхового полиса, и, если он действующий, вы получите ответ, содержащий информацию о том, какой компании принадлежит данный полис и статус лицензии страховой компании. Если же полис не значится в реестре РСА – у вас на руках недействительный документ, который не защищает вас от финансовых потерь при ДТП. Незамедлительно обратитесь с заявлением в полицию и приобретите новый страховой полис.

¹ Подробную информацию о мерах безопасности можно узнать на сайтах Банка России или РСА.

Если вы не согласны с размером выплаты, нарушением ее сроков или отказом в выплате, вам необходимо в письменном виде подать досудебную претензию страховщику с обязательным приложением заключения независимой технической экспертизы (если не согласны с суммой выплаты) и банковскими реквизитами для перечисления вам денежных средств. Срок рассмотрения претензии страховой компанией – 5 (пять) календарных дней с момента получения

Если компания нарушает законодательство, потерпевший вправе направить жалобу в Банк России или РСА.

**Служба по защите прав потребителей финансовых услуг и миноритарных акционеров Банка России
E-mail: fps@cbr.ru**

Направить письменное обращение в Службу по защите прав потребителей финансовых услуг и миноритарных акционеров можно по адресу: 107016, г. Москва, ул. Неглинная, д. 12.

Обращение также можно направить, заполнив электронную форму на официальном сайте Банка России: <http://www.cbr.ru>.

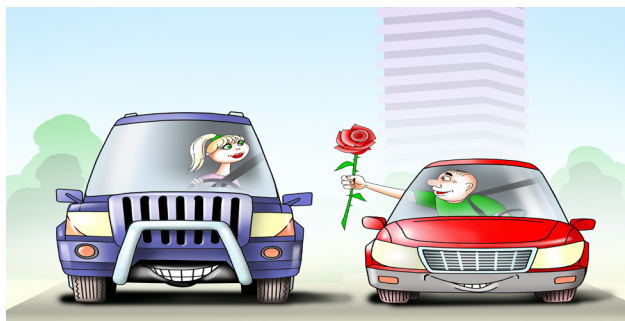
Задать вопрос можно по телефону контактного центра Банка России: 8-800-250-40-72 (для бесплатных звонков по России).

Российский союз автостраховщиков (РСА)

Направить письменное обращение в РСА можно по адресу: 115093, г. Москва, ул. Люсиновская, д. 27, стр. 3.

Дополнительную информацию об ОСАГО можно получить на сайте РСА <http://www.autoins.ru>.

Задать вопрос можно по телефону горячей линии РСА: 8-800-200-22-75 (для бесплатных звонков по России).



Банк России

Центральный банк Российской Федерации



ОСАГО +



Виды страхования транспортных средств



Обязательное страхование гражданской ответственности владельцев транспортных средств (ОСАГО) – это страхование риска нанесения водителем ущерба жизни, здоровью или имуществу третьих лиц при использовании транспортного средства.

Страховая компания не вправе отказать в оформлении полиса ОСАГО, если предоставлены все необходимые документы (список документов см. на сайте Банка России).

При наличии у виновника аварии полиса ОСАГО ущерб, который он причинил, возмещает страховая компания (в пределах страховой суммы)

Услуга по заключению договоров ОСАГО должна предоставляться в любом обособленном подразделении страховщика (филиале).

Важно! Если сумма ущерба превышает размер страховой выплаты по ОСАГО, виновник ДТП выплачивает оставшуюся часть самостоятельно либо с помощью полиса ДоСАГО (дополнительное страхование гражданской ответственности).

Если же вы хотите полностью защитить и свой автомобиль, используйте **каска** – добровольное страхование автотранспортного средства от ущерба, хищения или угона, которое приобретается по желанию владельца. Полис каска гарантирует владельцу получение компенсации ущерба независимо от того, кто явился виновником ДТП.

Как оформить ДТП без вызова сотрудника ГИБДД?

В России действует упрощенная процедура оформления ДТП без участия уполномоченных сотрудников полиции.

Данная система является аналогом действующих в Европе правил оформления ДТП, поэтому в России получила неофициальное название — Европротокол

Воспользоваться Европротоколом можно, если одновременно выполняются следующие условия:

- 1) отсутствуют пострадавшие;
- 2) ДТП произошло в результате столкновения двух транспортных средств, и вред причинен только им;
- 3) гражданская ответственность обоих водителей застрахована (у каждого из них есть полис ОСАГО, в котором он указан в качестве лица, допущенного к управлению транспортным средством, либо полис ОСАГО без ограничения лиц, допущенных к управлению);
- 4) нет разногласий между участниками ДТП об обстоятельствах аварии и перечне поврежденных транспортных средств, в том числе в отношении возможных скрытых повреждений.

При этом следует сфотографировать повреждения, полученные транспортными средствами в результате ДТП, и заполнить пункты «Извещения о ДТП», которое выдается вместе с полисом ОСАГО в страховой компании. Каждый участник обязан передать свою часть бланка «Извещения о ДТП» в свою страховую компанию в течение **5 (пяти) рабочих дней**.

Если полисы ОСАГО обоих водителей приобретены после 2 августа 2014 года, максимальная выплата в рамках Европротокола составит 50 тысяч рублей (на территории Москвы, Московской области, Санкт-Петербурга, Ленинградской области максимальный размер выплаты составит 400 тысяч рублей, если страховщику представлены данные о ДТП, зафиксированные с помощью технических средств контроля)

Если хотя бы одно из условий не выполняется, рекомендуется:

- вызвать уполномоченных сотрудников ГИБДД (если есть пострадавшие, вызвать «скорую»);
- позвонить в **свою** страховую компанию, сообщить о ДТП и следовать инструкциям.

Внимание! С 1 июля 2015 года вступают в силу изменения в ПДД, которые предусматривают обязанность водителей освободить проезжую часть, если в результате ДТП вред причинен только имуществу. Водителям, которые не смогли оперативно освободить проезжую часть, придется платить штраф

Выплаты по ОСАГО в случае ДТП

Если вред причинен только двум транспортным средствам, водители которых имеют действующие полисы ОСАГО, то заявление о страховой выплате необходимо подавать своему страховщику.

Обратите внимание! Срок рассмотрения заявления о выплате компенсации составляет **20 (двадцать) календарных дней** (за исключением нерабочих праздничных дней).

Помните! Вы вправе выбрать способ компенсации ущерба – денежная выплата или ремонт транспортного средства, если у страховщика имеется соответствующий договор с ремонтной организацией.

Оценка износа при расчете размера страхового возмещения **не может превышать 50%** от стоимости деталей, узлов, агрегатов автомобиля.

Предельный размер страховой выплаты составляет:

1) в случае причинения вреда имуществу одного потерпевшего – 120 тысяч рублей (по договору ОСАГО виновника, заключенному после 30 сентября 2014 года – 400 тысяч рублей);



2) в случае причинения вреда имуществу нескольких потерпевших – 160 тысяч рублей на всех потерпевших (по договору ОСАГО виновника, заключенному после 30 сентября 2014 года – 400 тысяч рублей каждому);

